

## “艺兴云滇·文脉传薪”兴滇英才文体人才项目

# 赵正祥油画工作室培育阶段成果展作品选登



赵正祥《国家力量——渝昆高铁建设》。



孙玥《草木集——挣脱》。



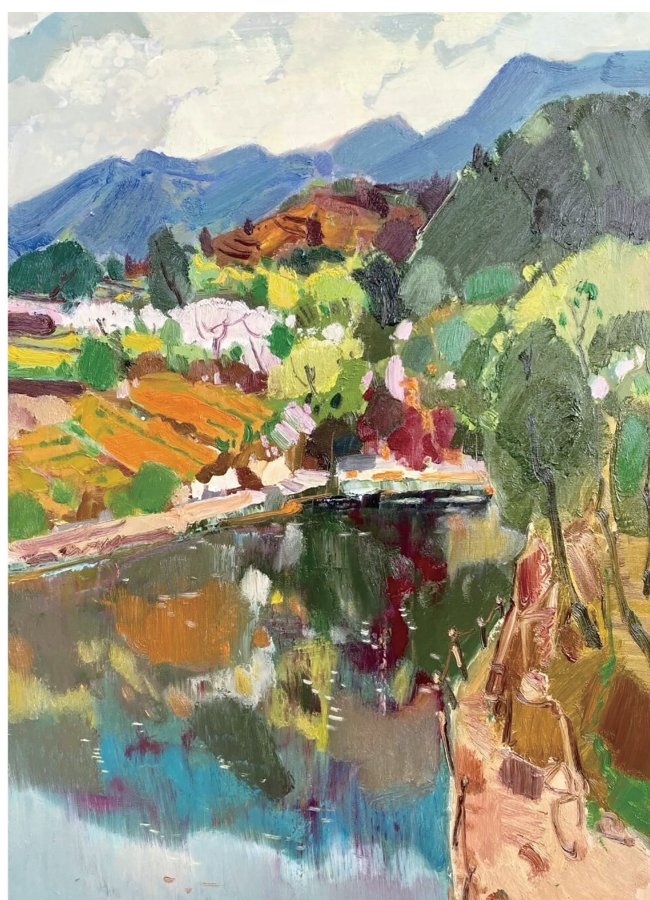
赵正祥《天堑变通途·北盘江第一桥》。



王彤彤《花之心境·更迭》。

本报讯（记者张磊 龚垠辉）近日，由曲靖市文化和旅游局主办的“艺兴云滇·文脉传薪”兴滇英才文体人才项目——赵正祥油画工作室培育阶段成果展在曲靖市文化馆展厅展出。作为全省文体人才培养的重要平台，“兴滇英才支持计划”聚焦文艺创新与人才队伍建设，深挖本土文化资源，搭建创作实践、成果转化与文化传播的优质平台，持续激发云南文艺创作活力。赵正祥油画工作室依托项目，扎根云南本土，以专业培育为核心、创作实践为路径、文化传承为内核，深耕油画艺术创作与青年人才孵化，不断探索传统地域文化与当代油画艺术的融合新路径。

本次“艺兴云滇·文脉传薪”项目阶段成果展，是工作室培育成效的集中展现，更是云南新生代油画力量的鲜活发声。展览展出工作室主创赵正祥油画作品《国家力量——渝昆高铁建设》《天堑变通途——高铁进山寨》系列，以及孙玥、夏丹瑞、安小飞、李皓玥、王彤彤等青年学子的系列作品，题材多样、风格多元、立意丰富，涵盖时代建设、山河风貌、自然生灵与心境写意等维度，全面展现工作室师生守正创新、深耕本土的艺术探索与创作实践。现选登部分作品，以飨读者。



梁承材《终南春光》。



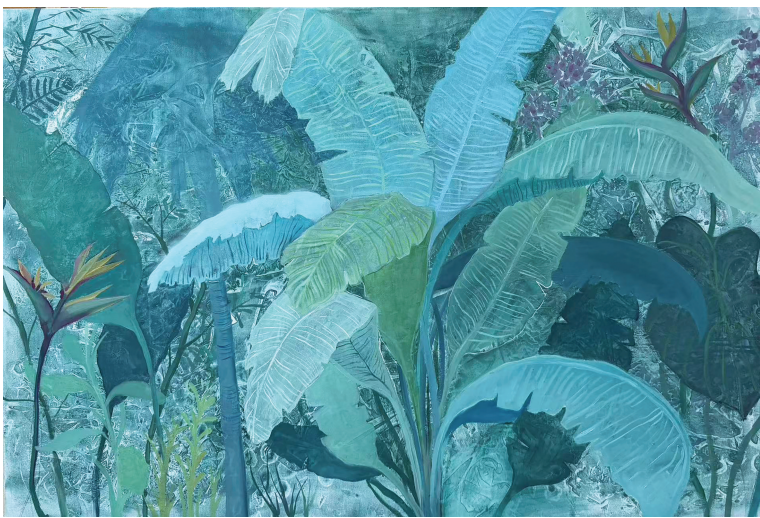
谭光辉《春染乡野》。



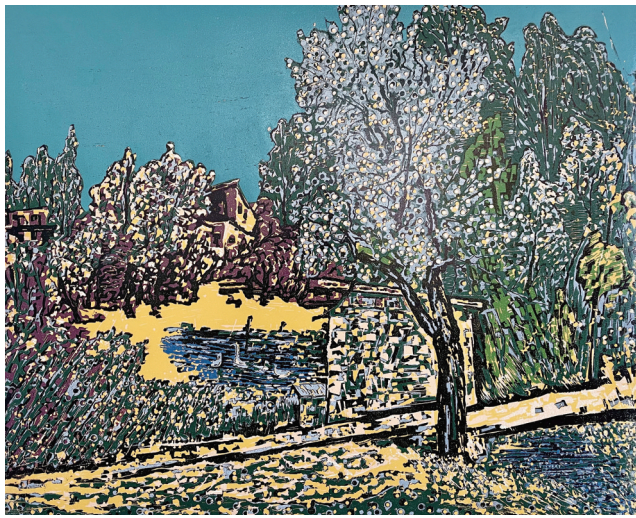
赵正祥《大山的节日——庆祝脱贫N03》。



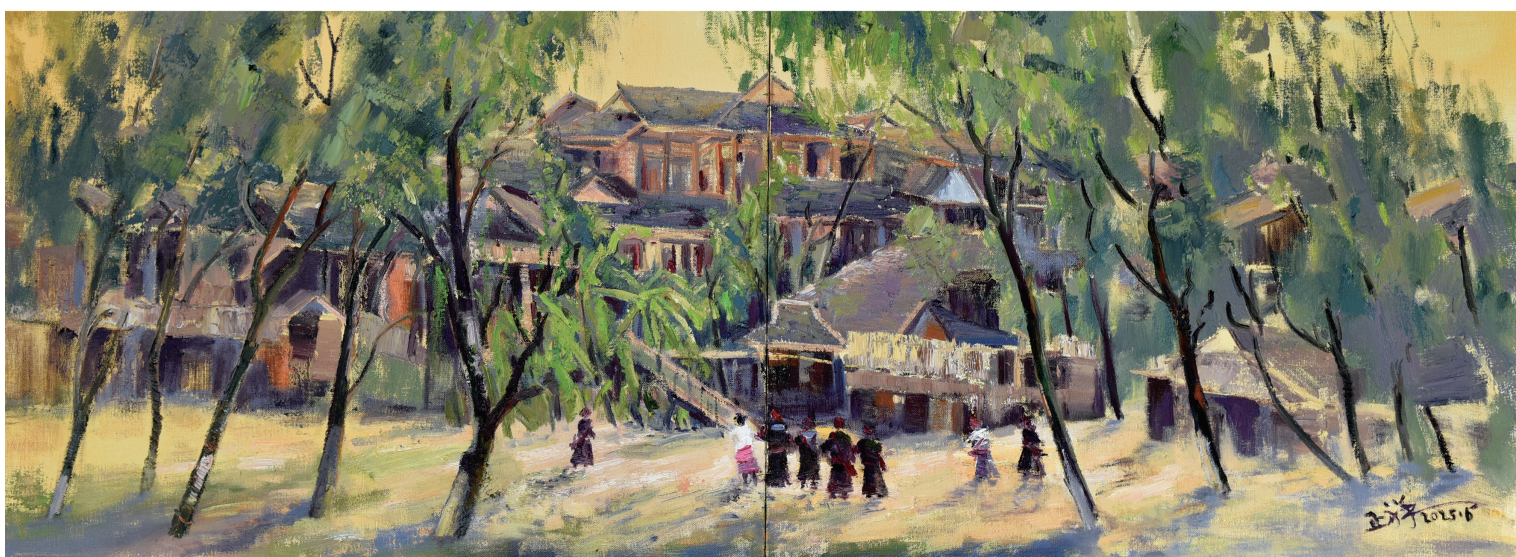
黄德国《喜悦》。



夏丹瑞《蕉语系列——蕉叶秘境》。



张家福《乡野山居》。



赵正祥《秘境老大保·盟誓代表人住所》。



李皓玥《蘑菇之语——秘境》。